

Datenblatt

Zubehör
806.D.000.05

Spannungsteiler 1.000 V ... 10.000 V



Anwendung

Spannungsteiler eignen sich in Verbindung mit Drehspulinstrumenten zur Messung von Gleichspannungen in geerdeten Anlagen. Sie bestehen aus in Gießharz eingebetteten Schichtwiderständen der Klasse 0,5 nach DIN.

Allg. technische Daten

Bauform	Kunststoffgehäuse mit in Gießharz eingebetteten Schichtwiderständen
Befestigung	mit zwei Schrauben M4
Anschlüsse	Schrauben M3
Abmessungen	siehe Maßbilder
Gewicht ca.	0,2 kg
Schutzart	IP 65 Gehäuse IP 00 Anschlüsse

Messbereiche

Gleichspannung für Messwerk 25 V, 250 μ A

1.000 V; 1.500 V; 2.000 V; 2.500 V; 3.000 V; 4.000 V; 5.000 V; 6.000 V; 10.000 V

Innenwiderstand 2 k Ω /V

Genauigkeit bei Nennbedingungen

Genauigkeitsklasse 0,5 nach DIN EN 60 051 - 1

Nennbedingungen

Umgebungstemperatur 23°C \pm 1K

Umgebungsverhalten

Klimaeignung	Klimaklasse 2 nach VDE/VDI 3540, Blatt 2
Arbeits- temperaturbereich	-25 ... +40°C
Lager- temperaturbereich	-25 ... +65°C
Relative Luftfeuchte	\leq 75% im Jahresmittel, keine Betauung

Vorschriften

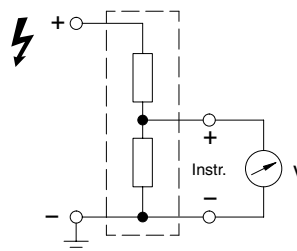
DIN EN 60 051	Direkt wirkende anzeigende elektrische Messgeräte und ihr Zubehör – Meßgeräte mit Skalenanzeige –
-1	Teil 1: Definitionen und allgemeine Anforderungen für alle Teile dieser Norm
-8	Teil 8: Spezielle Anforderungen für Zubehör
-9	Teil 9: Empfohlene Prüfverfahren
DIN EN 60 529	Schutzarten durch Gehäuse (IP-Code)
DIN EN 61 010-1	Sicherheitsbestimmungen für elektrische Mess-, Steuer-, Regel- und Laborgeräte – Teil 1: Allgemeine Anforderungen

Weigel Meßgeräte GmbH

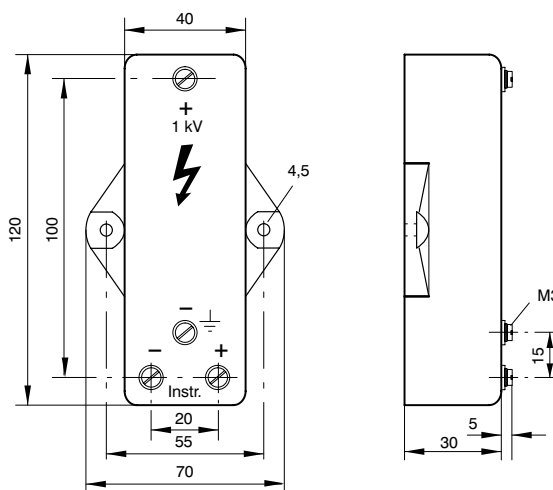
Postfach 720 154 • 90241 Nürnberg • Telefon: 0911/42347-0
Erlenstraße 14 • 90441 Nürnberg • Telefax: 0911/42347-39
Vertrieb: Telefon: 0911/42347-94
Internet: <http://www.weigel-messgeraete.de>
e-mail: vertrieb@weigel-messgeraete.de

VDE/VDI 3540 Blatt 2 Zuverlässigkeit von Mess-, Steuer- und Regelgeräten
(Klimaklassen für Geräte und Zubehör)

Anschlussbild



Maßbilder



(Maße in mm)

Bestellangaben

Typ	Spannungsteiler für Gleichspannung
Messbereich	siehe Tabelle

Bestellbeispiel

Spannungsteiler 5.000 V= für Messwerk 25 V, 250 μ A

– Technische Änderungen vorbehalten; Stand 03/11 –

